

WEB



MC WALOOBEACH

live jungle drum n bass

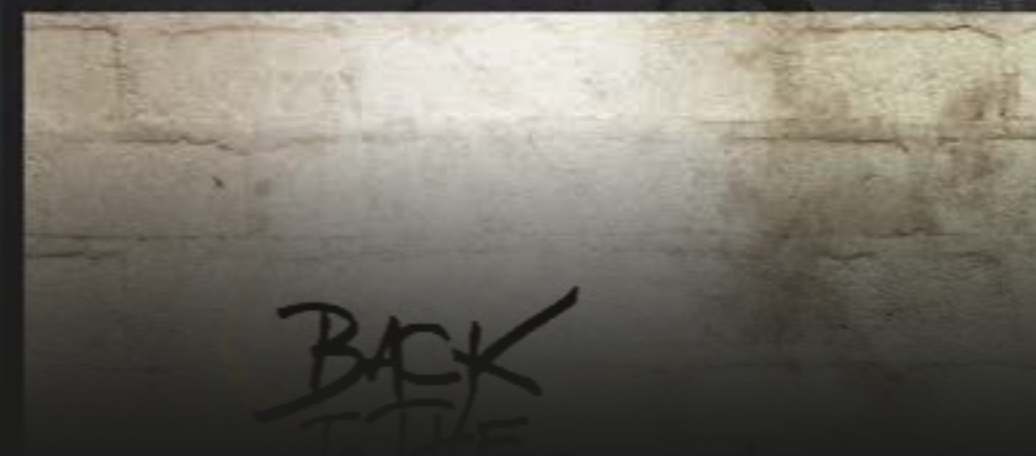


HOME



SORTIE DE

BACK TO THE OLD SCHOOL



INFOS RELATIVES



HOME

CONCERTS

PROCHAINE DATE



MC WALOOBEACH

MC Jungle drum 'n bass, collaborant à divers projets sonores

▲ PAGE D'ACCUEIL

- SITE WEB DESIGNÉ ET DÉVELOPPÉ AVEC WORDPRESS, CSS3

MC WALOOBEACH

the jungle dream n beat



SORTIE DE BACK TO THE OLD SCHOOL



INFOS RELATIVES

CONCERTS

- PROCHAINE DATE
26 Avril 2012 :
BOURGES(18)
- Le Brighton
- DATES à VENIR
4 Mai 2012
LAURENTS (82)
- La Puits du tour
- 3 Mai 2012**
MARSAIL (12)
- l'été méditerranéenne
- 12 Mai 2012**
IVRY (93)
- Concert privé
- 29 juillet 2012**
MARCHENOIR (41)
- Festival du Parc

FICHE TECHNIQUE

Pour télécharger la fiche technique et plan de scène



Back to the Old School c'est :
la fièvre de WALOOBEACH épouse le prod de SUPAKO, d'un flow Ragga-hip-hop, qui sans sans rappeler les premiers Tubes de ses mentors tels que JAMAÏCAL ou encore ASIAN DRIF FOUNDATION... Pour tous les nostalgiques des instrumentales de la « bonne vieille époque » une bonne dose de « BACK TO THE OLD SCHOOL » s'impose...

Pour acheter l'EP 0titre,

c'est par ici :



MC WALOOBEACH

the jungle dream n beat



BIO II...

DES SOUND-SYSTEMS. AUX ORIGINES...



MC WALOOBEACH fait ses premiers pas sur des sound-systems Ragga-jungle-DRUM & BASS en 2000 en tant que MC. Ne devant pas de son objectif à maîtriser ce style en ne « touchant » exclusivement qu'en français, ainsi il fonde le crew **SHAD MOUNTAIN** aux côtés de 2 DJs et de son scolyte de débet **MC FENIX** (Shap Express rec/Toulon)

Ce genre musical dont il fait son terrain de production lui permet de affiner une technique de diction, d'intonation, et un débit « fast », avec lequel il voyage sans trop de difficultés vers d'autres univers musicaux, comme le reggae, le regga-dancehall et plus tard le DUB STEP et le HIP-HOP...

C'est en 2003 qu'en parallèle, il rentre dans le groupe **ALY & les Zindons** (qui devient A.L.I. en 2010). En voulant « Shit-Ragga » à son début, le tandem s'investira plus « Rock-jungle-dance » avec le dernier album « **Days de temps** », sorti en Septembre 2010. Au côté des 8 compères, il approfondit son expérience et son approche de la scène, ainsi que sa connaissance du monde du spectacle, tout en s'ouvrant au gré des concerts et des rencontres à d'autres styles musicaux (chanson française, jazz manouche, musique de l'EST...).

Le groupe se séparant en 2011, tout en continuant des collaborations diverses, il se consacre à un projet plus personnel, qui regroupe ses origines culturelles et ses influences musicales : **WALOOBEACH CONSORTIUM**.

Ainsi, grâce à ses formations aux orientations musicales diverses, depuis l'aventure de ses MC WALOOBEACH enchaîne les concerts dans des mondes différents qui vont des « sound-systems » aux festivals.

BIEN >>>



INFOS RELATIVES

WALOOBEACH CONSORTIUM



MC WALOOBEACH



U STONE



DIGITAL



PAGES INTÉRIEURES

MC WALOOBEACH

the jungle drum n bass



- U-STORE
- WALOOBEACH CONSORTIUM
- BISMILL
- MC WALOOBEACH

U-STORE

L'ACTIVISTE ELECTRONIQUE



Compositeur, DJ et performer depuis 1996, U-Store s'est fait remarquer par la scène techno-drum&bass et par diverses sorties "vinyl" sur les labels **MSI, Drumfunk, Phosonix** et **Walden**, en collaboration avec **Minialects**.

À partir de 2003, U-Store poursuit son travail en solo, multipliant les collaborations (**Java, Mr. No-Guns, Mr. Jemo, Bander, P.M., Drumfunk, Sabali**...) et orientant sa musique vers un DNB R&B très personnel aux influences éclectiques.

Récemment il signe pour une série de maxi-vinyle Jungle-Drum&B avec son acolyte Minialects sur le label anglais **MSI** (**MSI, et 4** sont 2 titres "Digital Shadow" et "Nice 2 meet You" largement diffusés sur le net label **Drumfunk** **CD-ROM**).

Aujourd'hui s'il s'affirme c'est sur scène avec son groupe **U-Store DJ Set**. Accompagné de 2 musiciens, il présente un set **Dub Hybrid** aux atmosphères personnelles et originales, confirmant sa maîtrise et sa polyvalence dans le monde de l'électronique...

U-Store a partagé la scène avec (entre autres) **Brain Damage, Itanias, Blue De Brazil, Hanka, BB JB, Soul, Banzai, Achive, Forno, Klastina, Vinyl Tribe, Jamabai, Tankour Bataat**...

Activiste prolifique, il continue à s'investir au-delà de son propre groupe en tant que producteur-éditeur ou instrumentiste électronique pour divers artistes dont **Walden**...

subt >>

INFOS RELATIVES

U-STORE

WALOOBEACH CONSORTIUM



BISMILL



MC WALOOBEACH



MC WALOOBEACH

the jungle drum n bass



- BISMILL
- WALOOBEACH CONSORTIUM
- U-STORE
- MC WALOOBEACH

BISMILL

LE PEINTRE DES RHYTHMES



De diplômé des Beaux-arts, guitariste **BISMILL** en 1979 après l'étude des esquisses et s'installe à Reims en 1981. En plus de s'intégrer au milieu culturel local grâce à la peinture, il s'affirme en tant que joueur de table de talent, et accompagne différents musiciens professionnels parmi lesquels des groupes afghans.

2000-2007
Joueur de Table et percussions au sein de deux groupes traditionnels afghans : **"Tasbeeh Babou"** & **"Sham"**

2002-2005
percussionniste du groupe **"Cesarecchi"**

2000-2002
Percussionniste au sein d'un groupe de flamenco **"Lobachon"**

1991-1995
percussionniste au sein d'un groupe régional : **"Cathayman"** groupe sélectionné au Printemps de Bourges.

subt >>

INFOS RELATIVES

BISMILL

WALOOBEACH CONSORTIUM



U-STORE



MC WALOOBEACH



PAGES INTÉRIEURES

MC WALOOBEACH

the jungle street n beat

MUSIQUES >>



WALOOBEACH CONSORTIUM :

- BOSS SI MAN**
[MC WalooBeach/Le Stone]
- W.A.L.O.O.B.E.A.C.H**
[MC WalooBeach/Le Stone]
- OH MY NEST-E-N**
[MC WalooBeach/Le Stone /Romagan Salibi Robab]
- PIRE**
[Le Stone/MC WalooBeach]
- AUTRE CHOSE QU'UN ARTISTE**
[MC WalooBeach/Le Stone /Simon COFFRATIER Flûte]



BACK TO THE OLD SCHOOL :

- BACK TO THE OLD SCHOOL**
[MC WalooBeach/Le Stone]
- BOSS SI MAN**
[MC WalooBeach/Le Stone]

INFOS RELATIVES <<

BACK TO THE OLD SCHOOL



Pour acheter l'EP Bitre, c'est par ici

CONCERTS

PROGRAMME DATE

26 Avril 2012 :
BOUMS[18]
- La Brighton

MC WALOOBEACH

the jungle street n beat

PHOTOS <<



ALBUMS PHOTOS :

- BOSS SI MAN**
«BOSS SI MAN» extrait du set live «Regga-Afghan Boss» du WALOOBEACH CONSORTIUM
- PIRE**
«PIRE» extrait du set live «Regga-Afghan Boss» du WALOOBEACH CONSORTIUM
- W.A.L.O.O.B.E.A.C.H**
«W.A.L.O.O.B.E.A.C.H» extrait du set live «Regga-Afghan Boss» du WALOOBEACH CONSORTIUM

INFOS RELATIVES <<

BACK TO THE OLD SCHOOL



Pour acheter l'EP Bitre, c'est par ici

CONCERTS

PROGRAMME DATE

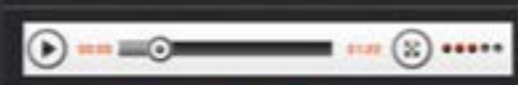
26 Avril 2012 :
BOUMS[18]
- La Brighton

PAGES INTÉRIEURES

MC WALOOBEACH

the jungle street n beat

VIDEOS



DORS SI MAL
«DORS SI MAL» extrait du set live «Rappa-Afghan Basses» du WALOOBEACH CONSORTIUM

POUS
«POUS» extrait du set live «Rappa-Afghan Basses» du WALOOBEACH CONSORTIUM

WALL DO BRACK
«WALL DO BRACK» extrait du set live «Rappa-Afghan Basses» du WALOOBEACH CONSORTIUM

INFOS RELATIVES

BACK TO THE OLD SCHOOL



Pour acheter l'EP 8 titres,



CONCERTS
PROCHAINE DATE
26 Avril 2012 :
BOURGES (18)
- La Brighton

MC WALOOBEACH

the jungle street n beat

CONCERTS



PROCHAINE DATE

26 Avril 2012
BOURGES (18) - La Brighton



DATES A VENIR

LAZERIES (92)
- Le Puits du Jour
6 Mai 2012

MARSEILLE (13)
- L'intermédiaire
8 mai 2012

EVON (94)
- Concert privé
12 mai 2012

MARCHENDR (41)
- Festival du Parc
28 juillet 2012



DATES PASEES

BRISONS (45)
- L'éténoise
18 Février 2012

INFOS RELATIVES

FICHE TECHNIQUE

Pour télécharger le fiche technique et plan de scène

c'est par ici :

Photos



Videos



PAGES INTÉRIEURES



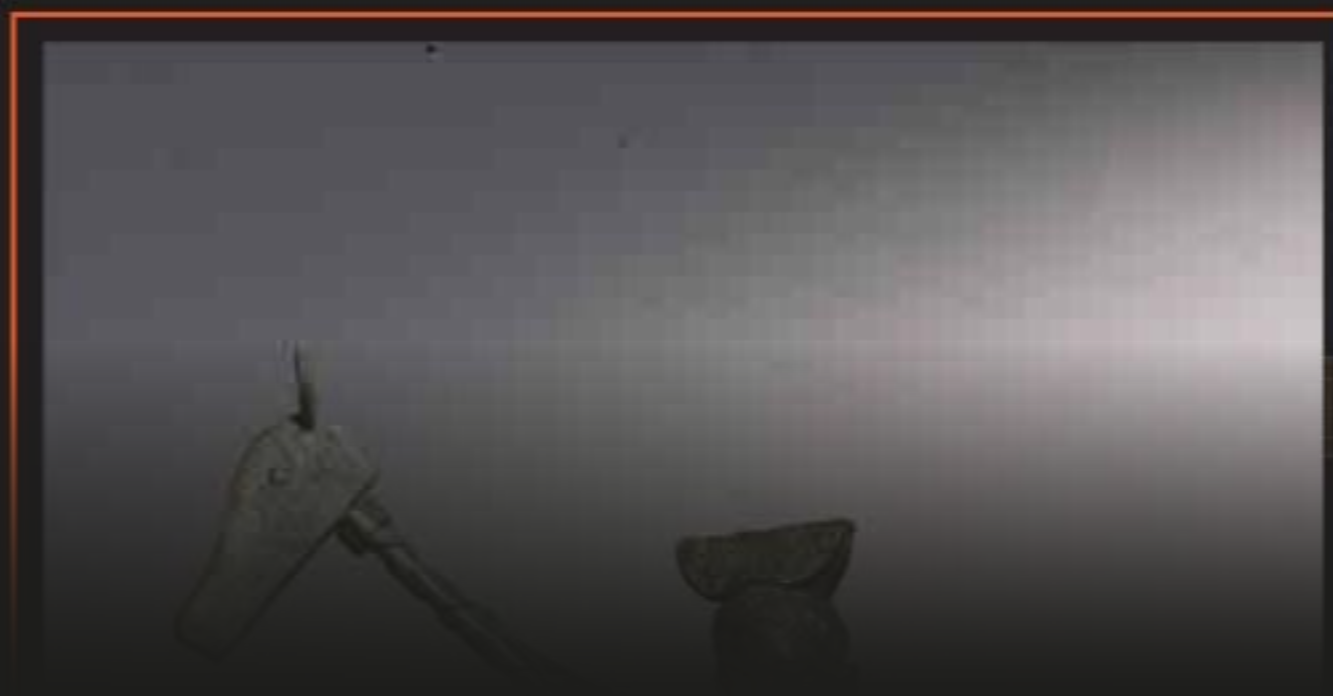
Michel LEVY
Chevalier des Arts et Lettres

ACTUALITÉ • SCULPTURES • PEINTURES CATALOGUE CONTACT BIOGRAPHIE

SCULPTURES

◀ • oeuvres d'inspiration générale les Nains les poulets "les saisons oeuvres d'inspiration biblique ▶

● OEUVRES D'INSPIRATION GÉNÉRALE



MICHEL LEVY

Sculpteur métal

▲ PAGE SCULPTURE

● SITE WEB DESIGNÉ ET DÉVELOPPÉ
AVEC WORDPRESS, CSS2

ACTUALITÉ

Expositions

2009
Stèles de la Création, Eglise de la Madeleine, Paris

2008
Galerie Terre des Arts, Paris
Galerie Droit de Regard, Arcachon
Places d'or 2008, Hôtel Meurice, Paris

2007
Atelier Grognard. Rueil Malmaison
Invité d'honneur de la Biennale Internationale de sculpture
contemporaine de Bourgogne
Musée de la Grande Loge de France
Biennale de St Avold

2006
Invité d'honneur de la ville de Savigny sur Orge
Espace St Jean. Centre culturel de Melun
Invité d'honneur de la ville de Bois le Roy

2005
Musée de Crema Italie
Calvi invité d'honneur
Galerie Duban Paris
Oratoire du Louvre Paris

2004
Réalisation du monument de la médiathèque de Melun
"Héloïse et Abélard".
24^e Salon des Armées. Invité d'honneur
Palais Rihour. Année Européenne de la Culture

2003
Invité d'Honneur de la Ville de Beaugency.
La Roche-Bernard, Bretagne.

2002
Monkey Club, Paris.
Centre d'Arts Plastiques de Chaumont

2001
Université Léonard de Vinci, La Défencel, Paris.
Galerie Grulier Boix Vives, Chamonix.

2000
Galerie Saltiel, Saint-Paul-de-Vence.

SCULPTURES

œuvres d'inspiration générale les stèles les plaquettes les œuvres d'inspiration biblique

OEUVRES D'INSPIRATION GÉNÉRALE



Le cheval et l'enfant

MATÉRIAUX :
BRONZE, FONTE À LA CIRE
PERDUE

DIMENSIONS :
H 20 X 35 X 40 CM



PAGES
INTÉRIEURES



PEINTURES

peintures période Poulets peintures période Thal

PEINTURES PÉRIODE POULETS



MATÉRIAUX :
HST

DIMENSIONS :
162 x 130 cm

PAGES
INTÉRIEURES



BIOGRAPHIE

L'oeuvre et la Légende Le Caricaturiste de bronze Le Chandelier de Thalibet Au-delà du seul esthétique, le Vrai

Anne-Julie BEMONT Univers des Arts novembre 1995

L'oeuvre et la Légende

...Après des études de médecine, Michel LEVY qui connaît bien l'anatomie, décide de se consacrer à la sculpture pour mettre à nu, en même temps que le corps, l'âme humaine. Il construit tout un monde onirique, où se côtoient des femmes au corps de déesse et des nains handicapés. Mais par-delà la simple déchirure entre la beauté et la laideur, le bien et le mal, toute une série de symboles religieux ou mythiques viennent se nouer, donnant à son oeuvre une profondeur et une richesse inégalables.

L'oeuvre de Michel LEVY nous invite à la découverte d'un monde sacré qui s'inspire, à travers sa série de "vanités", des préceptes énoncés par l'Ecclésiaste. "Vanité des vanités, dit l'Ecclésiaste, vanité des vanités, et tout est vanité. Que retire de plus l'homme de tout le travail dans lequel il se consume sous le soleil ? Une génération passe, une génération vient mais la terre reste toujours la même"

Peu importe la richesse et le pouvoir, la beauté narcissique qu'une femme porte à son corps. Une fois que la mort advient, que reste-t'il de tous ces êtres ? Que reste-t'il à Job quand tout son monde s'écroule autour de lui ? Que reste-t'il à l'Homme quand celui-ci n'a plus pour tout ami que cette terre qui la ramène à sa douloureuse et périssable condition ? Seule l'idée de l'oeuvre à accomplir domine la vie de l'artiste. Car lorsque l'homme n'est plus, seule l'oeuvre d'art subsiste comme le plus beau témoignage d'une vie vécue.

"Moi ! Moi ! qui me suis dit mage ou ange, dispensé de toute morale, je suis rendu au sol, avec un devoir à chercher, et la réalité rugueuse à étreindre !" s'exclamait Rimbaud.

C'est précisément cette réalité qu'il incombe à l'artiste de saisir et de métamorphoser. Tout le travail de LEVY repose sur une magie sacrée, les différents stades de la naissance d'une sculpture évoquent, de façon allégorique, la création du monde. La terre, l'eau, le feu et l'air sont les quatre éléments essentiels au travail du sculpteur, par lesquels il parvient à donner vie à ces êtres enlisés dans le socle de leur vanité. Boue, lichen, racines végétales qui viennent s'enrouler sur une colonne et se confondre avec la chevelure d'une déesse au corps éblouissant. Nains monstrueux perchés sur des échasses tentant vainement de rejoindre un monde de lumière dont ils ont été bannis. L'oeuvre de LEVY oscille entre la matière sordide et la beauté intelligible, sachant que la laideur ultime peut trouver grâce aux yeux de son créateur et que la femme perverse peut elle-aussi descendre de son piédestal. Rien n'est jamais acquis à l'homme, tout en perpétuel devenir. Les sculptures de Michel LEVY nous racontent l'histoire d'une quête. Si l'on a souvent parlé de dualité à propos de son oeuvre, c'est sans doute parce que LEVY est parti à la recherche de l'unité originelle, tentant précisément de concilier les différents aspects de la nature humaine. Chère et tendre dualité de l'être humain, déchirure singulière qui pousse l'être vers ses origines primitives ! L'Ange de LEVY est tombé sur le sol, meurtri par les évanescences de la pollution dont un nain tente de se protéger avec un masque à gaz. Il est déchu. c'est pourtant ici bas que LEVY crée sa merveilleuse maternité. O sublime et fragile humanité !...

Anne-Julie BEMONT
Univers des Arts
novembre 1995



CATALOGUE

oeuvres d'inspiration biblique | oeuvres d'inspiration générale | les dessins | les livres | les gravures

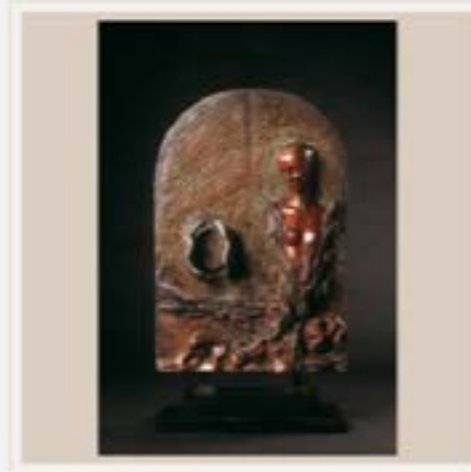
OEUVRES D'INSPIRATION BIBLIQUE



TITRE :
PEUPLE

MATÉRIAUX :
BRONZE, FONTE À LA CIRE
PERDUE

DIMENSIONS :
H 80 X 36 X 27 CM



TITRE :
PEUPLE

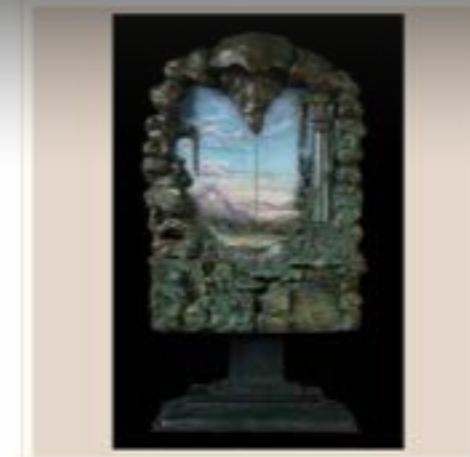
MATÉRIAUX :
BRONZE, FONTE À LA CIRE
PERDUE

DIMENSIONS :
H 80 X 36 X 27 CM



TITRE :
PEUPLE

PAGES
INTÉRIEURES



TITRE :
PEUPLE

MATÉRIAUX :
BRONZE, FONTE À LA CIRE
PERDUE

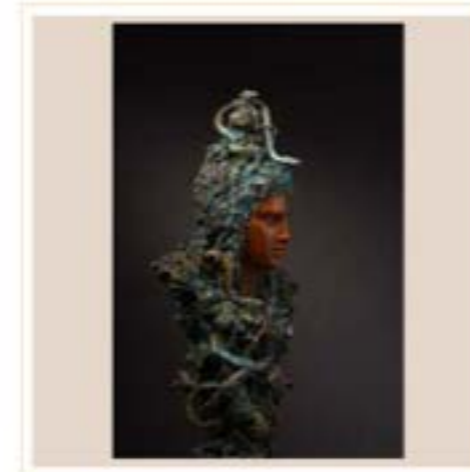
DIMENSIONS :
H 80 X 36 X 27 CM



TITRE :
PEUPLE

MATÉRIAUX :
BRONZE, FONTE À LA CIRE
PERDUE

DIMENSIONS :
H 80 X 36 X 27 CM



TITRE :
PEUPLE

MATÉRIAUX :
BRONZE, FONTE À LA CIRE
PERDUE

DIMENSIONS :
H 80 X 36 X 27 CM



PAINT ATONIK

Formation de soundpainting

- SITE WEB DESIGNÉ ET DÉVELOPPÉ AVEC FLASH EN ACTIONSCRIPT 2

▲
PAGE D'ACCUEIL



PAGES
INTÉRIEURES



MUSIQUE DE SCÈNE

Les Effarés

« THÉÂTRE »

« LES EFFARÉS »

« DÉFILÉ DE MODE »

MUSIQUE DE SCÈNE

« Valse du clown triste »

00:00



voir les images

« Musique et Poésie ... »

Les effarés

Quand la poésie des soufflants
rencontre la chaleur des tambours.

Cette musique propose un voyage à travers
l'imagination, les timbres et la matière sonore.

son :
activé

repeat :
desactivé

playlist :
aucune

THIBAUT VUILLERMET

Compositeur de musique pour le cinéma, le théâtre et la scène

PAGE MUSIQUE DE SCÈNE

- SITE WEB DESIGNÉ ET DÉVELOPPÉ
AVEC FLASH EN ACTIONSCRIPT 3

ÉCOUTE

Tetrak
Welcome Noise

Greg
Ignited Farts

Groupe : **Tetrak**
Enregistré en : **novembre 2006**

**Extrait du premier album du
quartet orléanais Tetrak enregistré,
mixé et masterisé par mes soins.**

ÉCOUTE

ACCUEIL

CV

MATERIEL

ÉCOUTE

GROUPES

CONTACT

ELLA ZACAP

Chants du monde
Six voix de femmes
nous entraînent à
la découverte de
chants issus de
tradition orale,
glanés
aux quatre coins
du monde

[LIEN >>>](#)

DAMIEN FOURCOT

Ingénieur Son

▲ PAGE ÉCOUTE

- SITE WEB DESIGNÉ ET DÉVELOPPÉ
AVEC FLASH EN ACTIONSCRIPT 3

